

PRIMESTAR

— G R O U P —

19 HOTELS

7 BRANDS

12 DESTINATIONS

HOTEL
INFORMATION



travel. work. live.

HOLIDAY INN FRANKFURT AIRPORT





HOTEL DETAILS

Facts		Distances	
Rooms	288	City Center	13 km
Conference Rooms	7 19 – 156 m ²	Airport	750 m
Restaurant	148 Plätze	Main Station	8 km
Bar	Lobby Bar	Messe	12 km
Service	Fitness	Stadion	7 km
Parken	49 Plätze / 29 €		

Bessie-Coleman-Str. 16, 60549 Frankfurt am Main,
T. +49 69 8740795 0



Flexible Meetingräume mit natürlichem Tageslicht und Verdunklung



TAGUNGSPAUSCHALEN

HALF DAY

Kaffee, Tee, Mineralwasser, Apfel- und Orangensaft (unlimitiert)

1 Kaffeepause inkl. Snackauswahl

Lunch oder Dinner: Buffet oder 3-Gang-Menü (nach Wahl des Küchenchefs)

Raummiete + Standardtechnik

80 € / PERSON

FULL DAY

Kaffee, Tee, Mineralwasser, Apfel- und Orangensaft (unlimitiert)

2 Kaffeepausen am Vor- und Nachmittag (inkl. Snackauswahl)

Lunch: Buffet oder 3-Gang-Menü (nach Wahl des Küchenchefs)

Raummiete + Standardtechnik

91 € / PERSON

FULL DAY + DINNER

Kaffee, Tee, Mineralwasser, Apfel- und Orangensaft (unlimitiert)

2 Kaffeepausen am Vor- und Nachmittag (inkl. Snackauswahl)

Lunch: Buffet oder 3-Gang-Menü (nach Wahl des Küchenchefs)

Dinner: Buffet oder 3-Gang-Menü (nach Wahl des Küchenchefs)

Raummiete + Standardtechnik

131 € / PERSON

HOLIDAY INN HAMBURG BERLINER TOR





HOTEL DETAILS

Facts		Distances	
Rooms	316	City Center	2 km
Conference Rooms	5 19 – 106 m ²	Airport	11 km
Restaurant	140 Plätze	Main Station	2 km
Bar	Lobby Bar	Messe	5 km
Service	Fitness + Sauna		
Parken	77 Plätze/ 29-35 €		

Wikingerweg 2, 20537 Hamburg
T. +49 40 3346 490



Meetingräume mit natürlichem Tageslicht und Verdunklung



TAGUNGSPAUSCHALEN

HALF DAY

Kaffee, Tee, Mineralwasser und Apfelsaft (unlimitiert)

1 Kaffeepause inkl. Snackauswahl

Lunch oder Dinner: Buffet oder 3-Gang-Menü (nach Wahl des Küchenchefs)

Raummiete + Standardtechnik

AB 72 € / PERSON

FULL DAY

Kaffee, Tee, Mineralwasser und Apfelsaft (unlimitiert)

2 Kaffeepausen am Vor- und Nachmittag (inkl. Snackauswahl)

Lunch: Buffet oder 3-Gang-Menü (nach Wahl des Küchenchefs)

Raummiete + Standardtechnik

AB 89 € / PERSON

FULL DAY + DINNER

Kaffee, Tee, Mineralwasser und Apfelsaft (unlimitiert)

2 Kaffeepausen am Vor- und Nachmittag (inkl. Snackauswahl)

Lunch: Buffet oder 3-Gang-Menü (nach Wahl des Küchenchefs)

Dinner: Buffet oder 3-Gang-Menü (nach Wahl des Küchenchefs)

Raummiete + Standardtechnik

AB 125 € / PERSON

HOLIDAY INN MUNICH CITY EAST HAMPTON BY HILTON MUNICH NORTH





HOTEL DETAILS

Facts

Rooms

117

Conference Rooms

8 | 19 – 108 m²

Restaurant

70 Plätze
Full Service

Bar

Lobby Bar

Service

Mini Gym

Parken

110 Plätze / 19 €

Distances

City Center

4 km

Airport

39 km

Main Station

8 km

Messe

6 km

Neumarkter Straße 85A, 81673 München
T. +49 89 95468 644



Flexible Meetingräume mit natürlichem Tageslicht und Verdunklung



TAGUNGSPAUSCHALEN

HALF DAY

Kaffee, Tee, Mineralwasser und Apfelsaft (unlimitiert)

1 Kaffeepause inkl. Snackauswahl

Lunch oder Dinner: Buffet oder 3-Gang-Menü (nach Wahl des Küchenchefs)

Raummiete + Standardtechnik

76 € / PERSON

FULL DAY

Kaffee, Tee, Mineralwasser und Apfelsaft (unlimitiert)

2 Kaffeepausen am Vor- und Nachmittag (inkl. Snackauswahl)

Lunch: Buffet oder 3-Gang-Menü (nach Wahl des Küchenchefs)

Raummiete + Standardtechnik

89 € / PERSON

FULL DAY + DINNER

Kaffee, Tee, Mineralwasser und Apfelsaft (unlimitiert)

2 Kaffeepausen am Vor- und Nachmittag (inkl. Snackauswahl)

Lunch: Buffet oder 3-Gang-Menü (nach Wahl des Küchenchefs)

Dinner: Buffet oder 3-Gang-Menü (nach Wahl des Küchenchefs)

Raummiete + Standardtechnik

117 € / PERSON



HOTEL DETAILS

Facts

Rooms

258

Conference Rooms

5 | 25 - 41 m²

Restaurant

Free Breakfast

Bar

24/7 HUB Bar

Service

Fitness Center

Parken

144 Plätze / 22 €

Distances

City Center

7 km

Airport

28 km

Main Station

7 km

Messe

17 km

Ingolstädter Str. 44, 80807 München
T +49 89 2023 610



5 Meetingräume mit natürlichem Tageslicht und Verdunklung



TAGUNGSPAUSCHALEN

HALF DAY	FULL DAY	FULL DAY + DINNER
Kaffee, Tee, Mineralwasser und Apfelsaft (unlimitiert)	Kaffee, Tee, Mineralwasser und Apfelsaft (unlimitiert)	Kaffee, Tee, Mineralwasser und Apfelsaft (unlimitiert)
1 Kaffeepause inkl. Snackauswahl	2 Kaffeepausen am Vor- und Nachmittag (inkl. Snackauswahl)	2 Kaffeepausen am Vor- und Nachmittag (inkl. Snackauswahl)
Lunch <u>oder</u> Dinner: Buffet oder 3-Gang-Menü (nach Wahl des Küchenchefs)	Lunch: Buffet oder 3-Gang-Menü (nach Wahl des Küchenchefs)	Lunch: Buffet oder 3-Gang-Menü (nach Wahl des Küchenchefs)
Raummiete + Standardtechnik	Raummiete + Standardtechnik	Dinner: Buffet oder 3-Gang-Menü (nach Wahl des Küchenchefs)
		Raummiete + Standardtechnik
69 € / PERSON	80 € / PERSON	115 € / PERSON

HOLIDAY INN EXPRESS DUESSELDORF HAUPTBAHNHOF



HOTEL DETAILS

Facts		Distances	
Rooms	455	City Center	2 km
Conference Rooms	2 23 – 33 m ²	Airport	9 km
Restaurant	Free Breakfast	Main Station	0,5 km
Bar	24/7 Express Bar	Messe	7 km
Service	Businesscenter		
Parken	122 Plätze / 25-30 €		

Moskauer Strasse 30, 40227 Düsseldorf
T. +49 211 900 650



Raum Frankfurt, mit Tageslicht und Verdunklung



TAGUNGSPAUSCHALEN

HALF DAY

Kaffee, Tee, Mineralwasser und Apfelsaft (unlimitiert)

1 Kaffeepause inkl. Gebäck und Getränken

Raummiete + Standardtechnik

39 € / PERSON

FULL DAY

Kaffee, Tee, Mineralwasser und Apfelsaft (unlimitiert)

2 Kaffeepausen am Vor- und Nachmittag (inkl. Gebäck und Getränken)

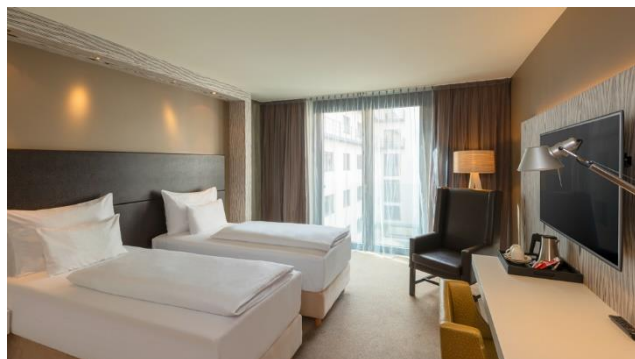
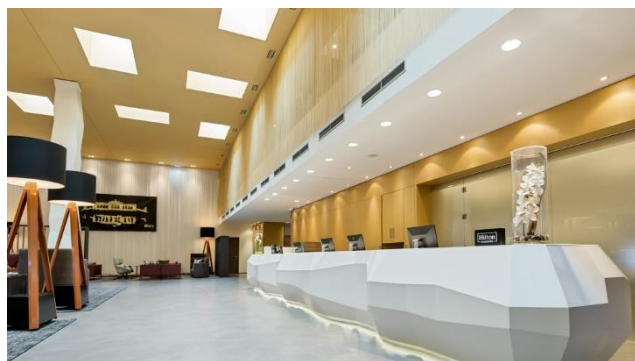
Lunchpause mit belegten Brötchen / Sandwiches

Raummiete + Standardtechnik

59 € / PERSON

DOUBLETREE BY HILTON VIENNA SCHONBRUNN





HOTEL DETAILS

Facts		Distances	
Rooms	247	City Center	4,7 km
Conference Room	8 53 – 606 m ²	Airport VIE	28 km
Restaurant	220 Plätze Full Service	Hauptbahnhof	6 km
Bar	24/7 HUB Bar	Messe Wien	14 km
Service	Fitness Center, Room Service		
Parken	160 Plätze / 25,50 €		

Schlossallee 8, 1140 Wien,
T + 43 (0) 1 89 11 0



Flexible Meetingräume mit natürlichem Tageslicht und Verdunklung



TAGUNGSPAUSCHALEN

HALF DAY

1 alkoholfreies Getränk im Tagungsraum

Vormittags- oder Nachmittagspause mit Snacks nach Wahl des Küchenchefs

Lunch oder Dinner: Buffet oder 3-Gang-Menü (nach Wahl des Küchenchefs) inkl. 1 Getränk

Raummiete + Standardtechnik/WLAN

77 € / PERSON

HALF DAY UNLIMITED

Alkoholfreie Getränke im Tagungsraum (unlimitiert)

Begrüßungs-Kaffee/Tee

Vormittags- oder Nachmittagspause mit Snacks nach Wahl des Küchenchefs

Lunch oder Dinner: Buffet oder 3-Gang-Menü (nach Wahl des Küchenchefs) inkl. Softdrinks/Kaffee/Tee

Raummiete + Standardtechnik/WLAN

84 € / PERSON

FULL DAY

2 alkoholfreie Getränke im Tagungsraum

Vormittags- und Nachmittagspause mit Snacks nach Wahl des Küchenchefs

Lunch: Buffet oder 3-Gang-Menü (nach Wahl des Küchenchefs) inkl. 1 Getränk

Raummiete + Standardtechnik/WLAN

87 € / PERSON



HEADOFFICE	
Andy Owdin Director Sales & Marketing	andy.owdin@primestar-hotels.com +49 30 4036886 00
REGIONAL CORPORATE & MICE	
Andreas Müller Assistant Head of Sales Corporate	andreas.mueller@primestar-hotels.com +49 30 837973 41
Fabian Schwach Area Sales Manager West Germany	fabian.schwach@primestar-hotels.com +49 30 837973 48
Peter Bander mann Area Sales Manager Corporate Central Germany	peter.bandermann@primestar-hotels.com +49 30 837973 40
Julia Sevastidis Area Sales Manager North Germany	julia.sevastidis@primestar-hotels.com +49 30 837973 43
Felix Schreiber Area Sales Manager South Germany	felix.schreiber@primestar-hotels.com +49 30 837973 45
Sebastian Regös Area Sales Manager Austria	sebastian.regoes@primestar-hotels.com +43 664 5390036
Davorin Avbreht Sales Coordinator	davorin.avbreht@primestar-hotels.com +49 176 60303192
Patrick Thünken Sales Coordinator	patrick.thuenken@primestar-hotels.com +49 30 30806060
LEISURE	
Giulia Eberlein Junior Sales Managerin Leisure	giulia.eberlein@primestar-hotels.com +49 30 837973 44

